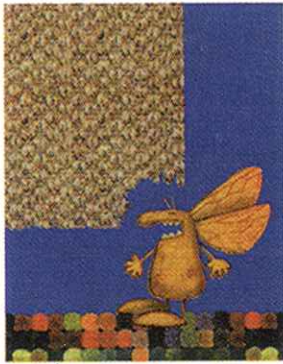


La polilla del baúl



Texto e Ilustraciones de MARIO CARVAJAL y CARLOS SARANITI

Mario Carvajal nació en La Serena, Chile, en 1950, Es diseñador gráfico y cuenta con una vasta experiencia profesional y docente. Entre 1975 y 1982 residió en Toronto, Canadá, donde desarrolló una intensa actividad en el campo del diseño gráfico editorial. Actualmente es director de la Escuela de Diseño Gráfico de la Universidad Arcis.

Carlos Saraniti nació en Santiago de Chile en 1949. Es diseñador de muebles y posee un extenso currículo profesional y docente. Ha sido galardonado en varios concursos internacionales de diseño. Ha desarrollado proyectos para cuentos infantiles, participando tanto en su aspecto literario, como en el diseño gráfico e ilustraciones de los mismos.

ALFAGUARA

DESDE
6
AÑOS

ISBN 956-259-079-9



9 789562 390798

Mario Carvajal Carlos Saraniti La polilla del baúl

DESDE 6 AÑOS

ALFAGUARA



La polilla del baúl

Mario Carvajal
Carlos Saraniti





ALFAGUARA INFANTIL

En Alfaguara Infantil encontrarás los mejores libros para tus hijos, desde cuentos clásicos hasta nuevas obras de autores internacionales. Nuestra selección de libros está pensada para estimular la imaginación y el aprendizaje de los niños.

Entre nuestros títulos más destacados encontramos:

- Cuentos de hadas clásicos que han inspirado a generaciones.
- Obras de autores como C. S. Lewis y J. K. Rowling.
- Libros de aventuras y fantasía que capturan la imaginación.
- Colecciones de libros de texto y libros de actividades.

Visítanos hoy mismo en nuestra tienda online o en nuestras librerías físicas para descubrir el mundo maravilloso de Alfaguara Infantil.

ALFAGUARA

© 1999, Mario Carvajal y Carlos Saraniti

© De esta edición:

Aguilar Chilena de Ediciones S.A.
Dr. Aníbal Ariztía 1444, Providencia
Santiago de Chile

- **Grupo Santillana de Ediciones S.A.**
Torrelaguna 60, 28043 Madrid, España.
- **Aguilar, Altea, Taurus, Alfaguara S.A. de C.V.**
Avda. Universidad, 767. Col. del Valle, México D.F. C.P. 03100.
- **Aguilar, Altea, Taurus, Alfaguara S.A. de Ediciones**
Avda. Leandro N. Alem 720, C1001 AAP, Buenos Aires, Argentina.
- **Santillana S.A.**
Avda. Primavera 2160, Santiago de Surco, Lima, Perú.
- **Ediciones Santillana S.A.**
Constitución 1889, 11800 Montevideo, Uruguay.
- **Santillana S.A.**
C/ Río de Janeiro, 1218 esquina Frutos pane Asunción, Paraguay.
- **Santillana de Ediciones S.A.**
Avda. Arce 2333, entre Rosendo Gutiérrez y Belisario Salinas, La Paz, Bolivia.

ISBN: 956-239-079 - 9

Inscripción N° 109.913

Impreso en Chile/Printed in Chile

Primera edición: agosto 1999

Séptima edición: febrero 2006

Diseño de la colección:

Manuel Estrada

Editora:

Verónica Uribe Berenguer

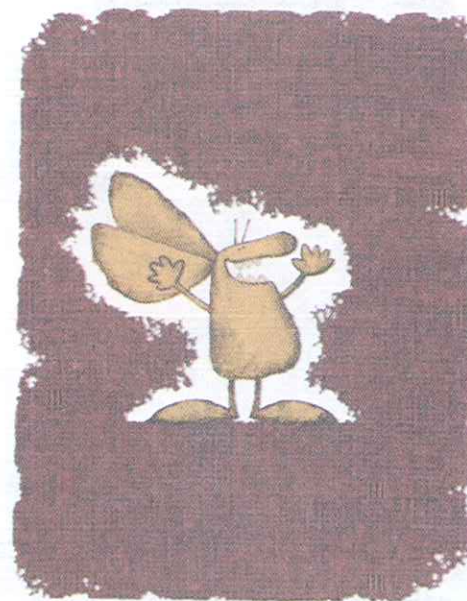
Todos los derechos reservados.

Esta publicación no puede ser reproducida, ni en todo ni en parte, ni registrada en, o transmitida por, un sistema de recuperación de información, en ninguna forma ni por ningún medio, sea mecánico, fotoquímico, electrónico, magnético, electroóptico, por fotocopia, o cualquier otro, sin el permiso previo por escrito de la Editorial..

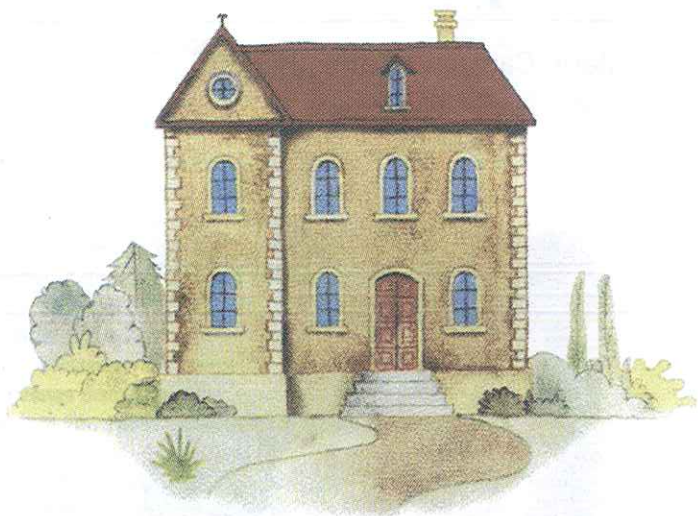
La polilla del baúl

Mario Carvajal / Carlos Saraniti

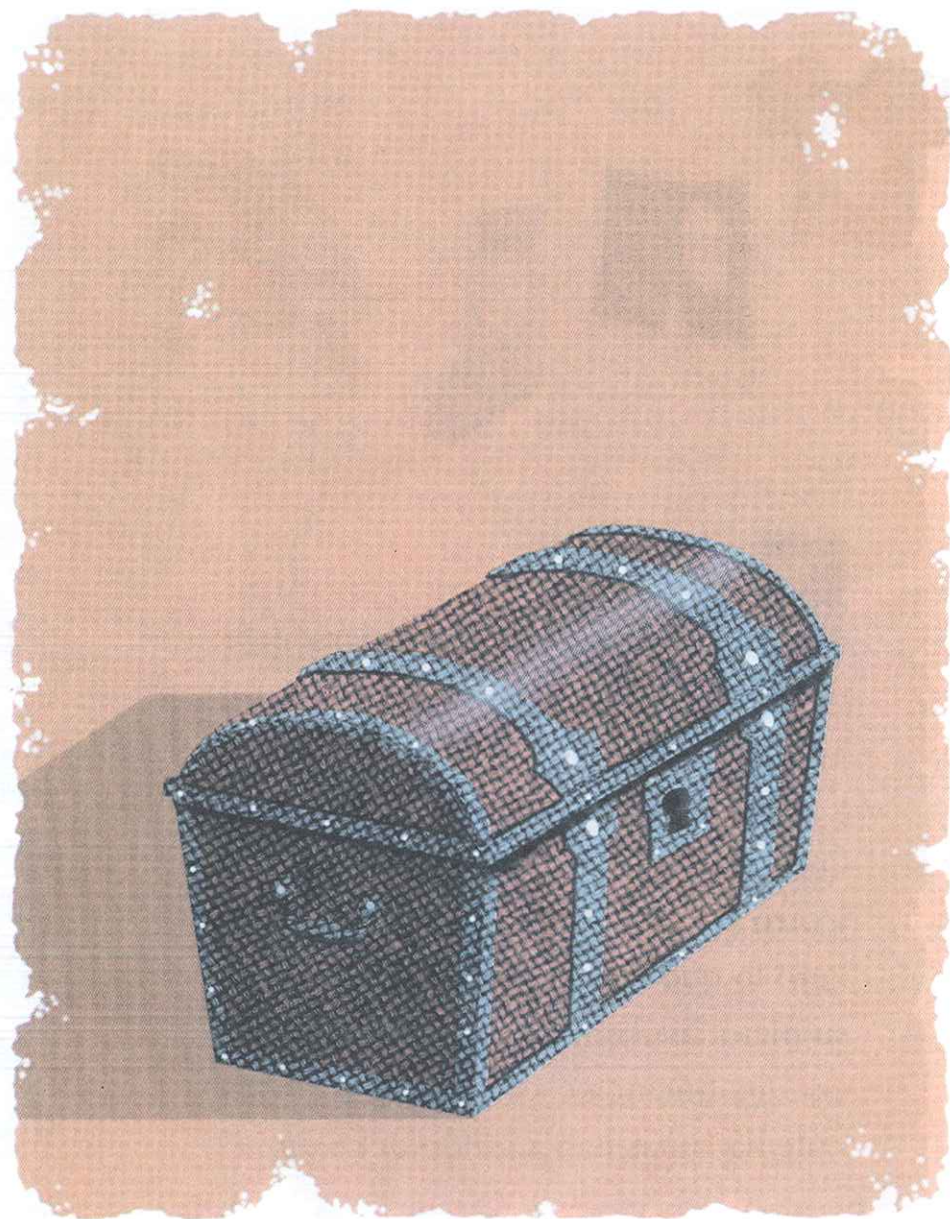
Ilustraciones de los autores



ALFAGUARA
INFANTIL



En el piso más alto de una vieja casa,
había un antiguo y olvidado baúl.
Estaba lleno de ropa que ya nadie usaba.





En el baúl vivía sólo un personaje:
una polilla llamada Zulema.
Le encantaba la ropa vieja
y todos los días comía
un poquito de abrigos de lana
y otro poquito de chaquetas de cotelé.
Pero lo que más le gustaba,
su plato favorito,
era una bufanda escocesa.
Zulema jamás había salido del baúl.

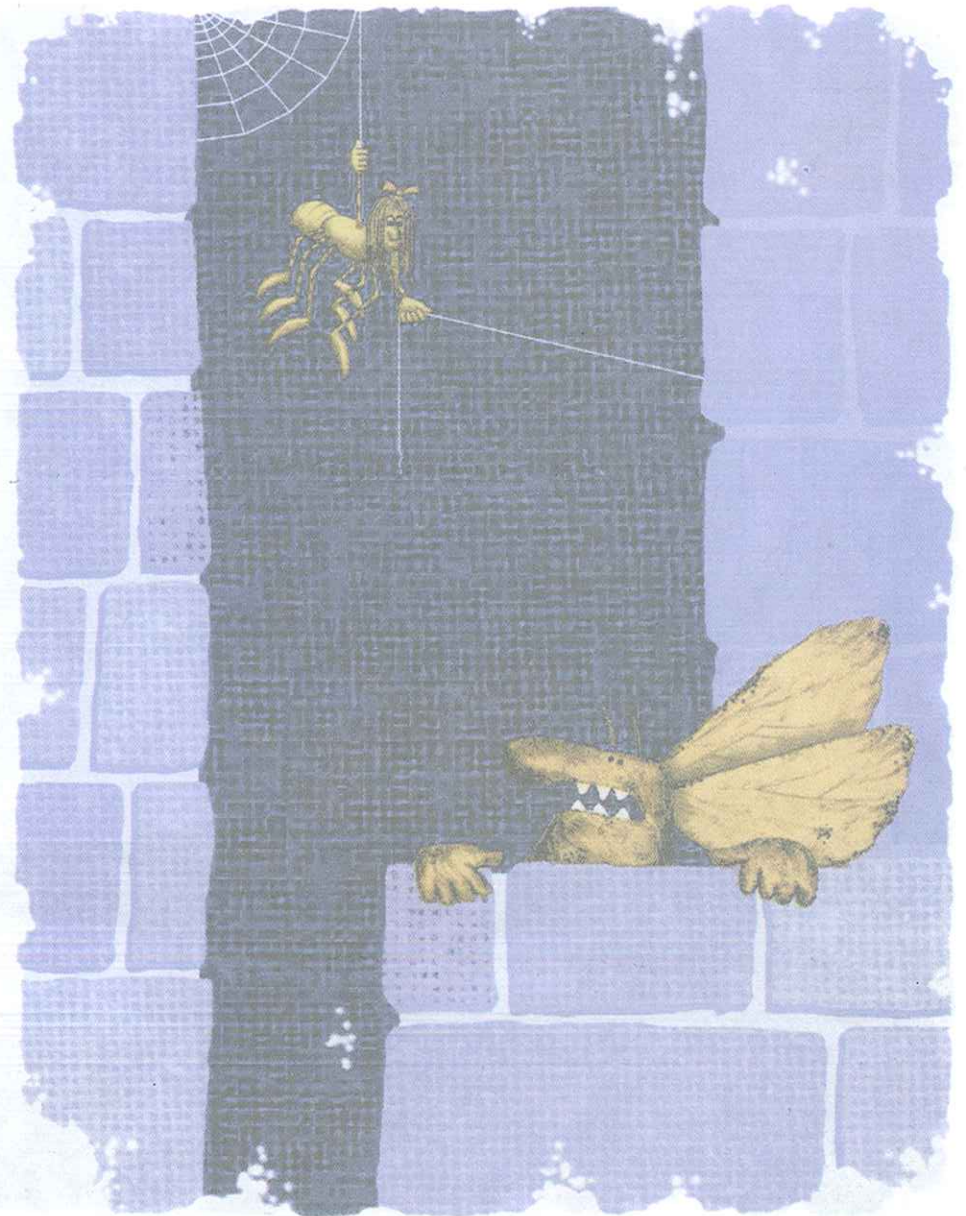
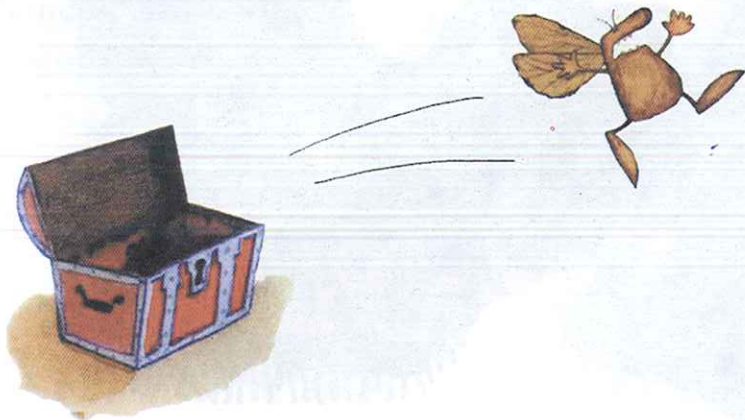




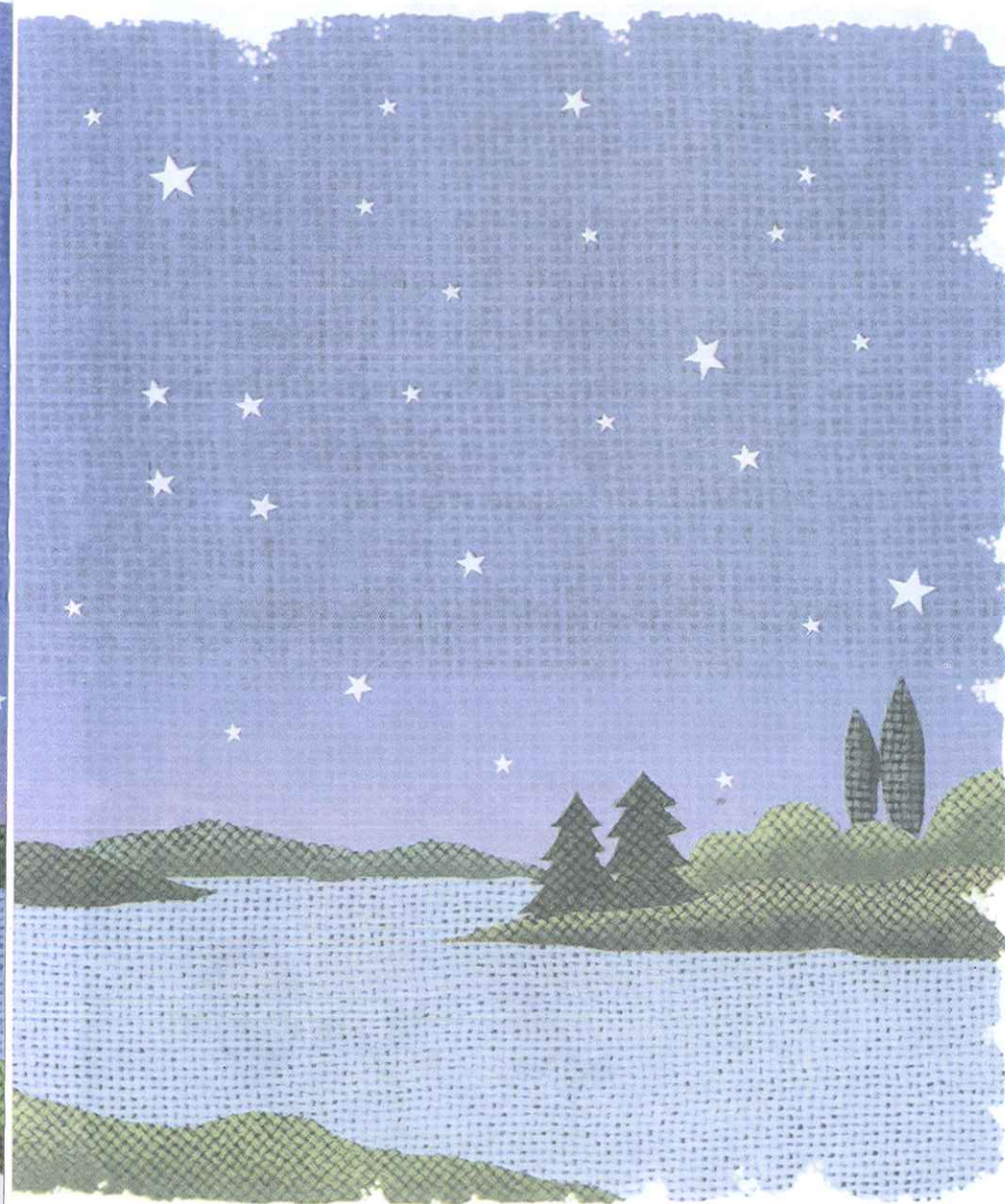
Una noche en que se disponía a comer el bolsillo de un apetitoso vestido rojo, sintió un ruido que la asustó. ¡Alguien había abierto la puerta del baúl! ¡Y alguien había dejado caer un abrigo! Era tan pesado que removió toda la ropa.



Zulema salió volando fuera del baúl.
Asustada, se escondió en un rincón oscuro:
era la chimenea.
Allí vivía una arañita
que en ese momento tejía su tela.
Zulema, que no conocía a nadie,
se sorprendió mucho,
y al verla tejiendo, pensó que ella
era la tejedora de todas las telas.
—¿Cómo salgo de aquí? -le preguntó-. Este lugar
está muy frío y oscuro.
La arañita, sonriendo, le indicó que arriba
había una salida.



Subió volando y, manchada de hollín,
llegó al techo de la casa.
Miró a su alrededor y vio unas telas hermosísimas.
Una verde y suave como el terciopelo: era el parque.
Otra, cristalina y plateada: era la laguna del parque.
Pero la que más le gustó era una inmensa tela oscura
salpicada de puntos luminosos: era el cielo estrellado.
Se le hizo agua la boca.



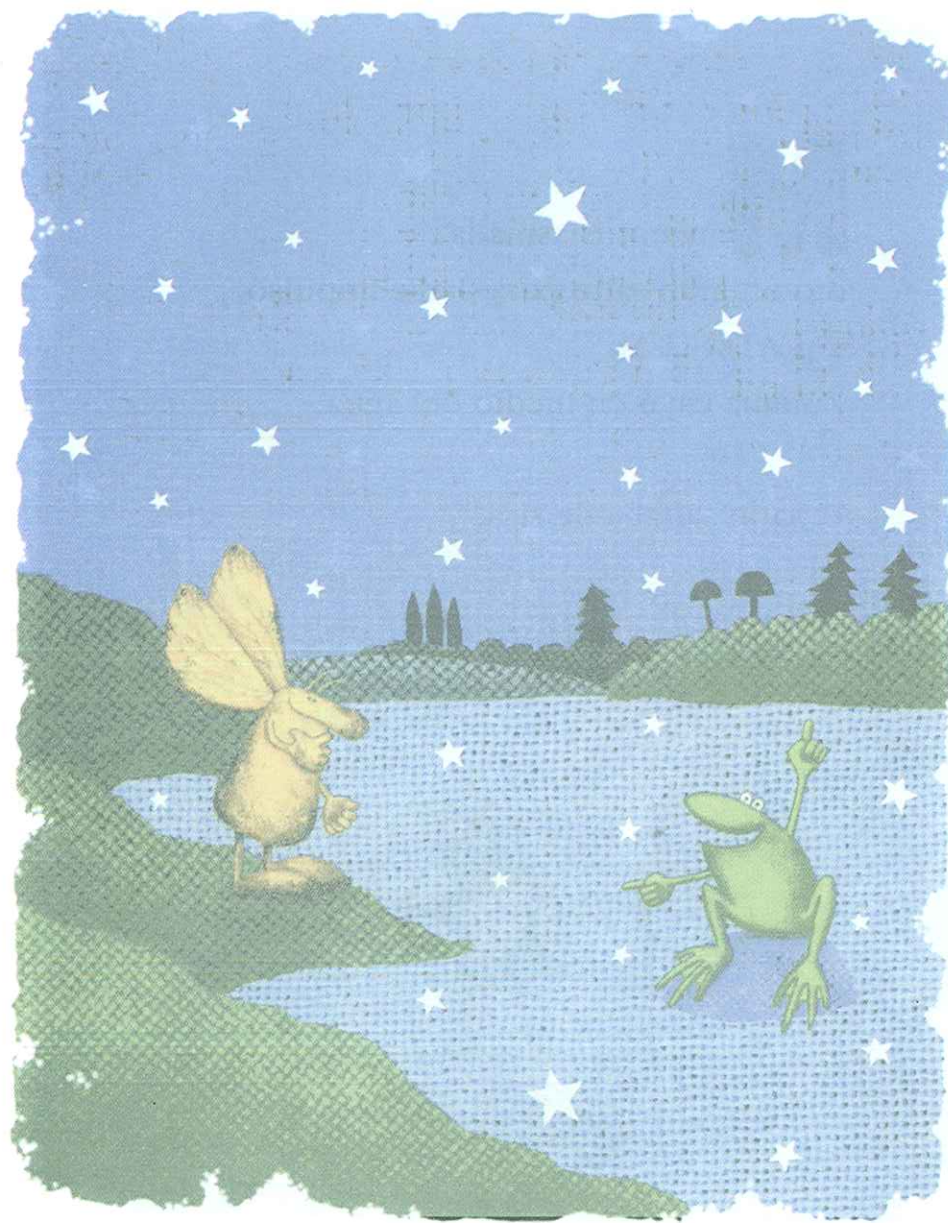
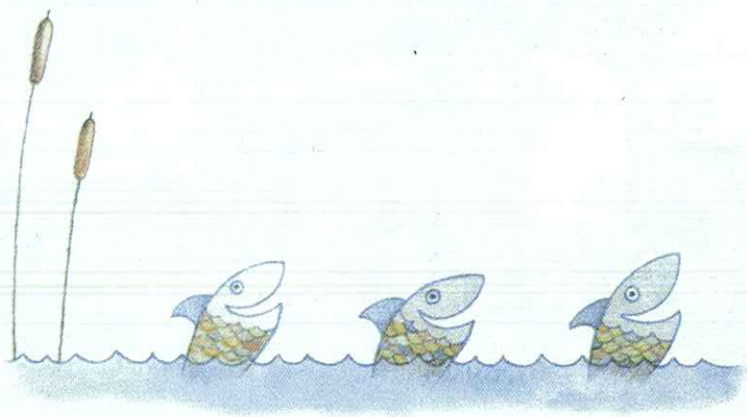
Vio un animal parado en una tela verde y pensó que era una polilla gigante.
—Gran polilla -le dijo- ¿puedes indicarme cómo llegar hasta la tela con puntos brillantes de allá arriba? Seguro que tú la debes haber probado y por eso estás tan grande y gorda.

El buho pensó que la polilla estaba loca y le recomendó que regresara a su casa.



Un sapo, que era muy travieso,
escuchó a Zulema hablar con el buho.
—Por acá puedes llegar más rápido
a la tela con puntos brillantes -le dijo,
mostrándole la laguna que reflejaba
el cielo y las estrellas-. ¿Por qué no pruebas?

Zulema miró el agua tranquila de la laguna
y vio la gran tela con puntos luminosos.



Muy entusiasmada,
dio un gran salto para darse impulso,
y ¡CATAPLUM!
Zulema cayó en medio del agua.

El sapo saltaba de risa.



Pero Zulema estaba muy hambrienta
y quería probar la tela azul con puntos brillantes.
Voló con todas sus fuerzas hacia el cielo.
Voló y voló, y cuando ya no pudo subir más,
intentó dar unas mascaditas
a la tela tan apetitosa.
Pero sólo mascaba aire.





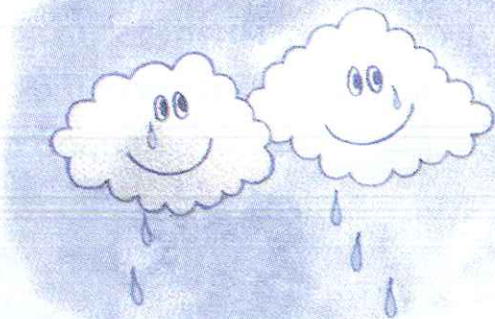
Estaba muy cansada.

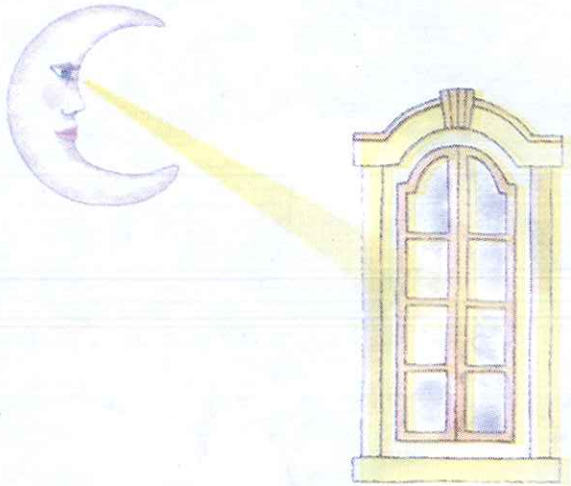
Se detuvo a descansar en una nube
y lloró un poquito.

—¿Qué puedo hacer? ¿Cómo volveré a casa?



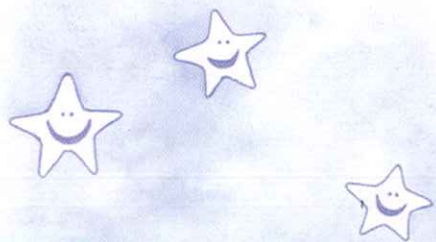
La luna, que la había estado mirando,
la invitó a sentarse con ella.
Le explicó que la gran tela era el cielo,
y que algún día lo iba a alcanzar,
pero que todavía no era el momento.





Zulema le pidió que le ayudara a volver a su casa. La luna la subió en uno de sus rayos y la depositó con suavidad en el huequito de la cerradura del viejo baúl. ¡Qué alivio! Había regresado.





Entró al baúl y, lo primero que hizo, fue comerse un buen trozo de su bufanda favorita. Recordó el largo viaje que había hecho y los nuevos amigos que tenía. Se fue a dormir pensando que tal vez algún día volvería a visitarlos.



Soñó con la enorme tela oscura.
Le daba unas mascaditas
recortando una forma de estrella.
Y cuando despertó, tenía en la boca
el más dulce sabor que había sentido en su vida.



MARIO CARVAJAL

Nació en La Serena, Chile, en 1950. Es diseñador gráfico y cuenta con una vasta experiencia profesional y docente. Entre 1975 y 1982 residió en Toronto, Canadá, donde desarrolló una intensa actividad en el campo del diseño gráfico editorial. Actualmente es docente de la Escuela de Diseño Gráfico de la Universidad Arcis.